

ПЕРСОНАЛЬНИЙ ПОМІЧНИК ІНФОРМУВАННЯ РОЗКЛАДУ НАВЧАЛЬНОГО ПРОЦЕСУ ЗІЕІТ

Доповідач: ст. гр. ІПЗ-118 Гнутенко М.Д.

Керівник: доц. Жеребцов О.А.



Ручна перевірка оновлень



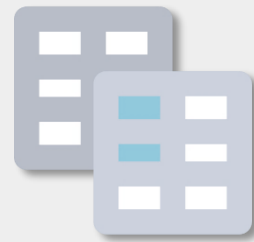
Необхідність завантаження



Потреба у спец. програмах



Незручність на моб. пристроях



Ручне звіряння таблиць



Деякі недоліки друку



Модифікація Існуючої АСУ



Ресурсомістко

Потребує багато часу та доступ до первісного коду



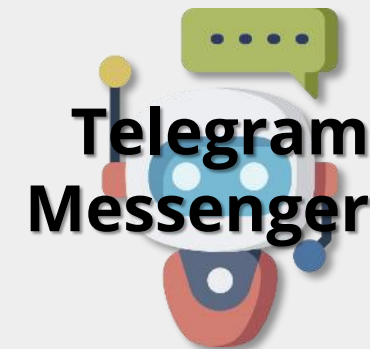
Відсутність доступу

Не всі організації можуть надати доступ до переробки їх системи



Необхідність в додатку

Автоматичне сповіщення потребує додаток для різних платформ



Не

Не популярно



Висока популярність

Один з найбільш використовуваних в Україні

Вид

Різні типи доступу



Підтримка чат-ботів

Має найбільш розвинену інфраструктуру для створення ботів

Не

Більш вживаний



Легкість використання

Легкий в використанні для різних вікових груп



Швидкий перегляд
без завантаження



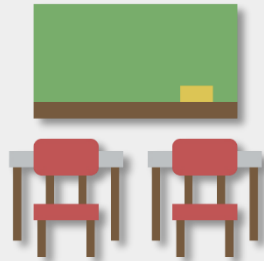
Персональний розклад
викладача



Персональний розклад
групи



Персональний розклад
консультацій

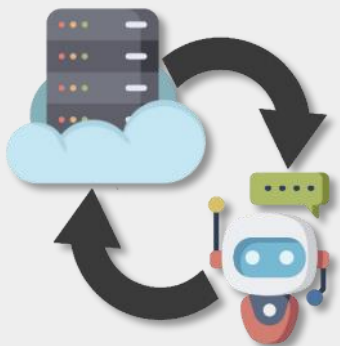


Зайнятість аудиторій



Автоматична
розсилка

СПОСІБ ОТРИМАННЯ ДАНИХ



Взаємодія з АСУ інституту



Відсутність API

Поточна АСУ не має зовнішнього API



Неактуальність даних

Скореговані таблиці призведуть до невідповідності

Парсинг вихідних таблиць



Проста взаємодія

Взаємодія лише з опублікованими таблицями

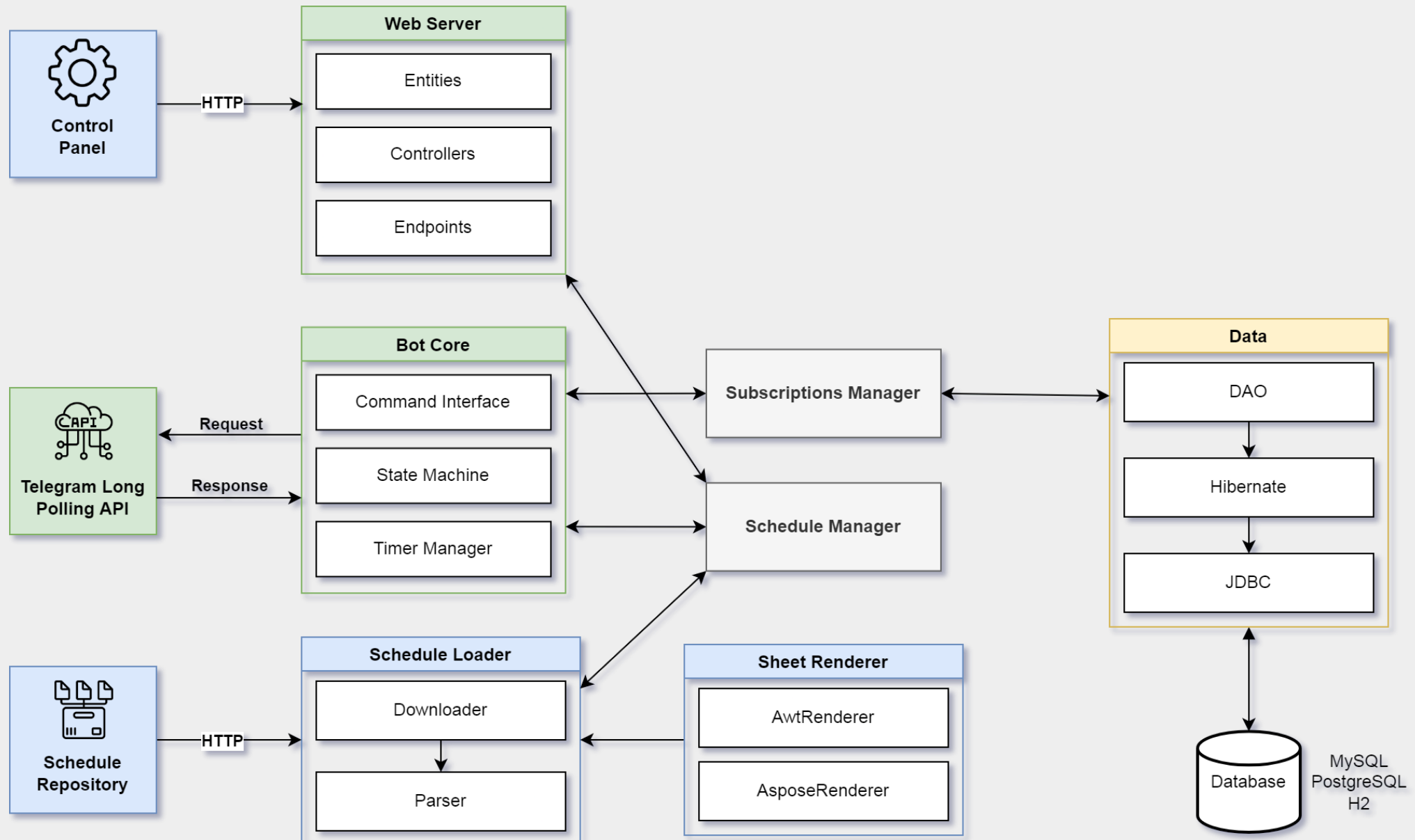


Актуальність даних

В вихідних таблицях завжди актуальні дані про розклад



АРХИТЕКТУРА СИСТЕМИ



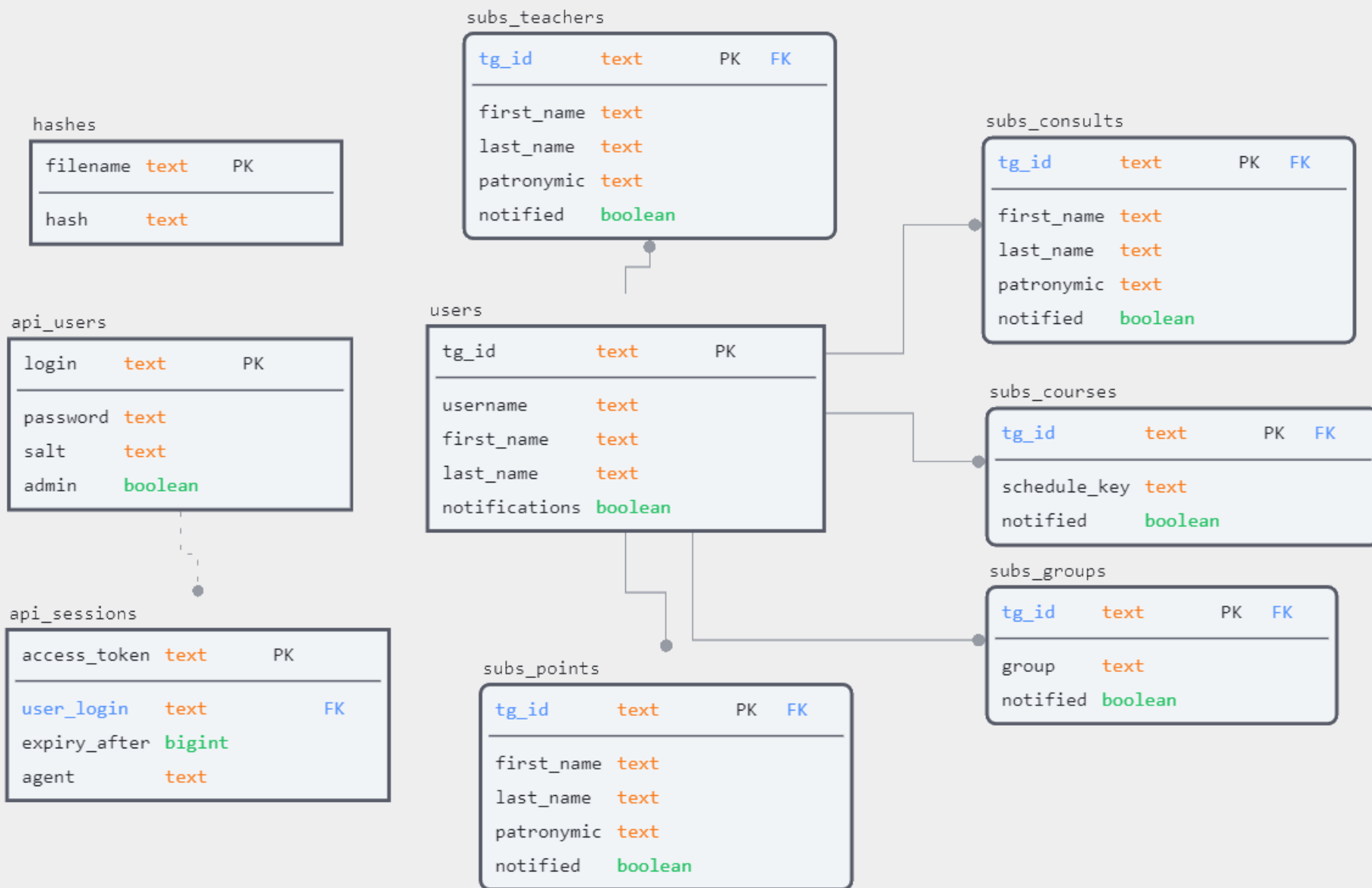
ПАРСИНГ РОЗКЛАДУ ЗАЙНЯТОСТІ

Зайнятість викладачів з 20.09.2021р по 25.09.2021р																
ПІБ викладача	Понеділок								Вівторок							
	1	2	3	4	5	6	7	8	1	2	3	4	5	6	7	8
Прізвище І.Б																
Прізвище І.Б				3,4	3,4				3,Кол3	3,Кол3						
Прізвище І.Б		К9		К9								К9				
Прізвище І.Б											3		Кол3			
Прізвище І.Б																
Прізвище І.Б																
Прізвище І.Б		Кол3	2	5	Кол3						2	2		Кол3	1.1.1 К9де	1.1.1 К9де
Прізвище І.Б						2									1.1.1 К9де	1.1.1 К9де
Прізвище І.Б															1.1.1 К9де	
Прізвище І.Б			К9													
Прізвище І.Б		3	1	Кол3	2	Кол3			4	1	Кол3	2	2		1.1.1 К9де	
Прізвище І.Б									К9	К9						
Прізвище І.Б		1	5	2	3	2			5	4	2	1	3			
Прізвище І.Б					2	4						Кол			1.1.1 К9де	
Прізвище І.Б			3		4											

ПАРСИНГ РОЗКЛАДУ КУРСІВ

	A	B	C	D	E	F	G	H
1								
2								
3								
4	РОЗКЛАД ЗАНЯТЬ ДИСТАНЦІЙНЕ (БАКАЛАВР)							
5								
6	<i>День тижня</i>	<i>№ пари</i>	<i>Час</i>	<i>ІПЗ-311</i>	<i>МК-310</i>	<i>ІПТБ-310</i>	<i>Т-310</i>	
7								
8	Вівторок 21.09.2021	7	17.00	<i>Історія України та укр</i>	<i>Мікроекономіка</i>		<i>ОМК</i>	
9				<i>культури</i>				
10		Прізвище І.Б	Прізвище І.Б		Прізвище І.Б			
11		ауд.	ауд.	ауд.		ауд.		
12	8	18.40	<i>Менеджмент</i>					
13								
14			Прізвище І.Б					
15				ауд.				
16		7	17.00	<i>Правознавство</i>	<i>Маркетинг</i>			
17				Прізвище І.Б	Прізвище І.Б			
18		ауд.	ауд.					
19		Четвер 23.09.2021	8	18.40	<i>Осн. програм.</i>	<i>Ек-мат.мет. та мод.</i>	<i>Орг-ція екскурсійної</i>	
20	Прізвище І.Б	Прізвище І.Б			<i>діяльності</i>			
21	ауд.	ауд.		Прізвище І.Б		Прізвище І.Б		
22				ауд.	ауд.		ауд.	
23								

СТРУКТУРА ТАБЛИЦЬ БД



КОМАНДИ

- T** /help Вивести це повідомлення
- T** /teachersub Підписатись на розклад викладача
- T** /teachershow Вивести розклад викладача без підписки
- T** /teacherdeny Відписатись від розкладу викладача
- T** /teacher Вивести розклад викладача, на який ви підписались
- T** /notices Переключити повідомлення про початок пар
- T** /coursesub Підписатись на розклад курсу
- T** /courseshow Вивести розклад курсу без підписки
- T** /coursedeny Відписатись від розкладу курсу
- T** /course Вивести розклад курсу, на який ви підписались
- T** /groupsub Підписатись на розклад групи
- T** /groupshow Вивести розклад курсу без підписки
- T** /groupdeny Відписатись від розкладу групи
- T** /group Вивести розклад групи, на який ви підписались
- T** /consultsub Підписатись на розклад консультацій викладача
- T** /consultshow Переглянути графік консультацій певного викладача
- T** /consultdeny Відписатись від розкладу консультацій
- T** /consult Вивести консультації викладача, на розклад якого ви підписались
- T** /consall Вивести повну таблицю розкладу
- T** /aud Вивести зайнятість аудиторій
- T** /audcomp Вивести зайнятість комп'ютерних аудиторій
- T** /points Вивести оцінки поточного семестру

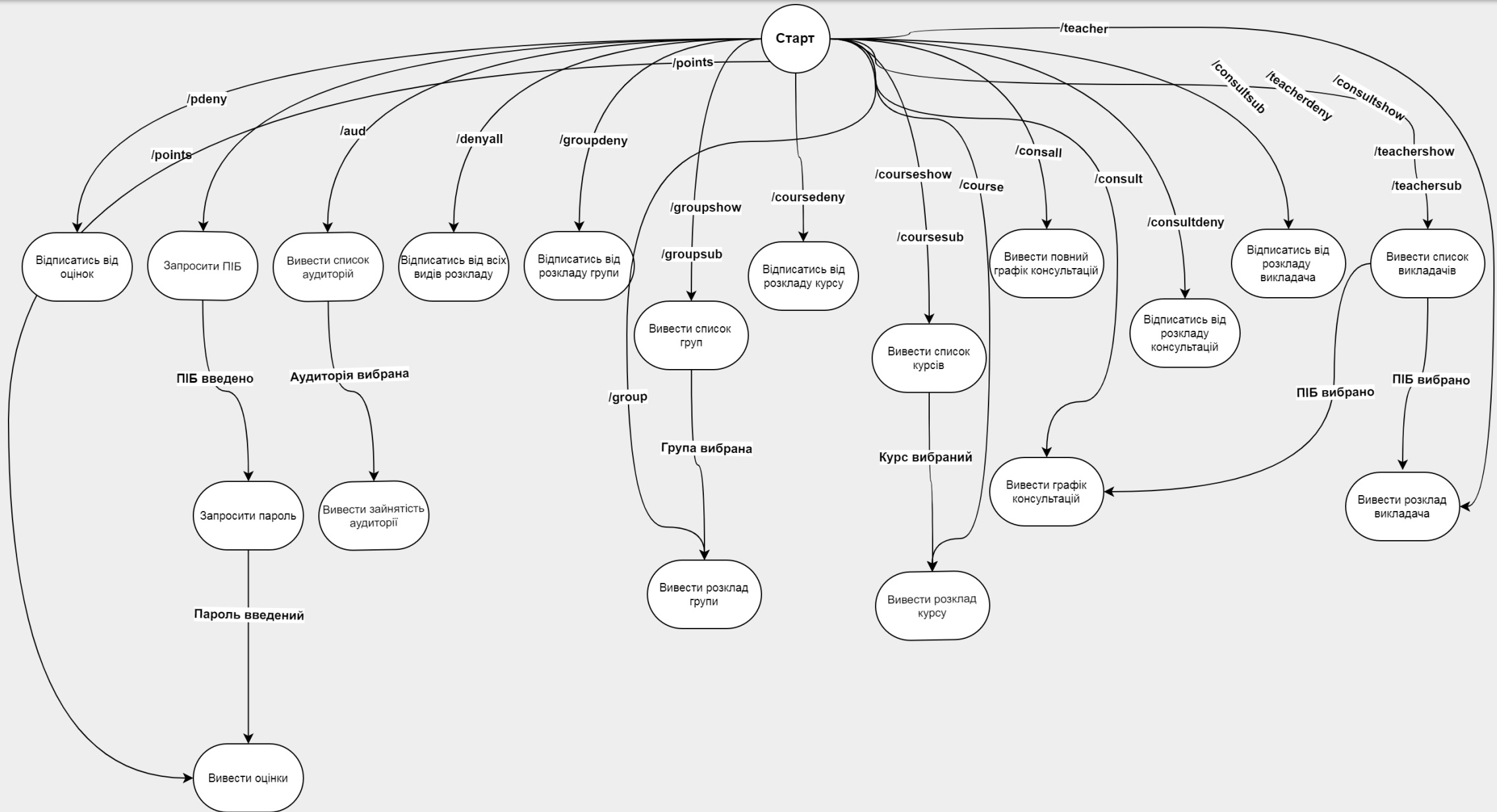
ауд.209												
День	№	Час	Пари									
Понеділок 22.11.2021	2	9.30	Українська мова Шкляр О.О.									
	3	11.10	Українська мова Шкляр О.О.									
	4	12.40	Іноземна мова Лішчанко С.П.									

РОЗКЛАД ЗАНЯТЬ 4 КУРСУ (ЗНАМЕННИК)													
День тижня	№ пари	Час	ФБС-128	ФБС-138	ОП-138	ПТБ-128	ЕК-118	ЕК-128	ПУА-128	ПР-118	Т-118	КІ-128	ПЗ-118
Понеділок 29.11.2021	2	9.30								Кримінально-правова кваліфікація (лекція) доц.Шевцовою Я.І. ауд.318 Приватного підприємства України			
	3	11.10											
	4	12.40											
	5	14.10											
	6	15.40											
Вівторок 30.11.2021	2	9.30											
	3	11.10											
	4	12.40											
	5	14.10											
	6	15.40											
Середа 01.12.2021	1	8.00											
	2	9.30											
	3	11.10											
	4	12.40											
	5	14.10											
	6	15.40											
Четвер 02.12.2021	2	9.30											
	3	11.10											
	4	12.40											
	5	14.10											
	6	15.40											

Прізвище І.Б	
День недели	Время
Понеділок	15.40-17.00
П'ятниця	11.10-12.30

День	№	Час	Пари									
Субота 27.11.2021	3	11.10	Шкляр О.О. Економічна теорія (Історія економіки) Власенко Л.В.									
	2	9.30	Економіко-математичні методи та моделі, Ек-мат.мет. Махлинець В.М.									
	3	11.10	Економіко-математичні методи та моделі, Ек-мат.мет. Махлинець В.М.									
	4	12.40	Менеджмент Бабин О.Б.									
	5	14.10	Менеджмент Бабин О.Б.									

ГРАФ СТАНІВ





Установлено необхідність створення персонального помічника для оптимізації доступу до даних.



Розроблено модель архітектури програмного продукту модульного клієнт-серверного типу.



Створено персональний помічник, який працює вже більше року.



Здійснена інтеграція на офіційному сервері інституту.

ДЯКУЮ ЗА УВАГУ